



Sustainability Insights

Danske Invest Globale Virksomhedsobligationer, klasse DKK d h

Introduktion

Dette dokument giver en omfattende oversigt over bæredygtighedsegenskaberne og performance for denne specifikke fond med fokus på dens overensstemmelse med bindende bæredygtighedsforpligtelser.

Dokumentet indeholder klar og faktuel information om vigtige bæredygtighedsaspekter, herunder fondens performance inden for områder som bæredygtig inklusion, aktivt ejerskab og eksklusionspraksis. Oplysninger, der indgår i denne rapport, er baseret på allerede rapporterede data fra fondens senest tilgængelige SFDR årsrapport.

Ved at præsentere fondens bæredygtighedsprofil afspejler dette dokument Danske Banks engagement i transparens og ansvarlige investeringer, hvilket hjælper investorer med at træffe informerede beslutninger, der stemmer overens med deres finansielle mål og bæredygtighedspræferencer.





Bæredygtighedsegenskaber

Danske Invest Globale Virksomhedsobligationer, klasse DKK d h

Hvad er bæredygtighedsegenskaber?

Denne fond er guidet af bindende bæredygtighedsforpligtelser, som er defineret i den tilhørende investeringsstrategi og juridiske dokumentation. Disse forpligtelser sikrer, at specifikke bæredygtighedsprincipper og -kriterier konsekvent anvendes gennem hele investeringsprocessen. De kan omfatte forpligtelser til at inkludere definerede bæredygtighedsegenskaber, eksklusioner af visse typer investeringer og brug af aktivt ejerskab, såsom dialog og stemmeafgivelse. Ved at overholde disse bindende forpligtelser sikrer fonden ansvarlighed og transparens i sin tilgang til bæredygtighed.



Tallene er baseret på dato 20-06-2026.





Bæredygtige investeringer

Danske Invest Globale Virksomhedsobligationer, klasse DKK d h

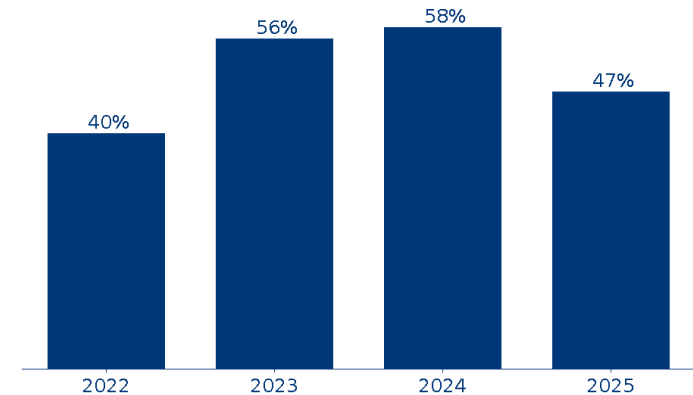
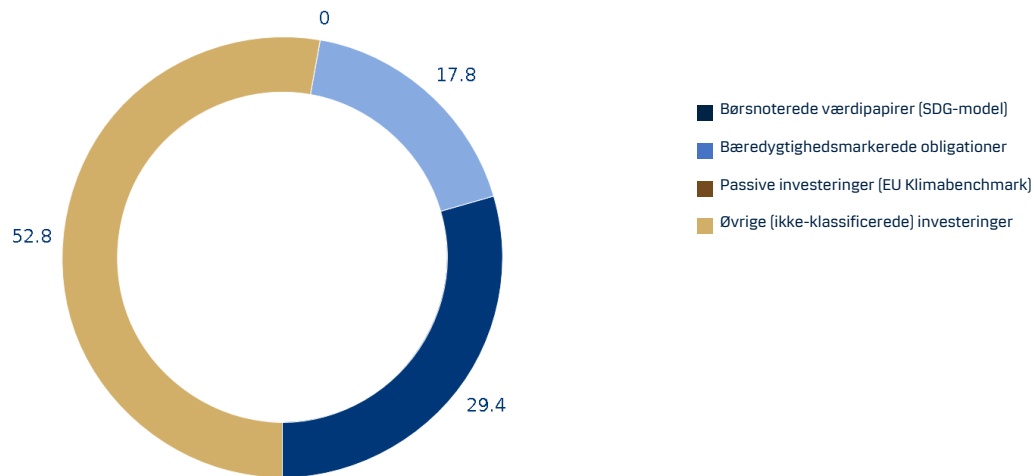
Hvad er bæredygtige investeringer?

En bæredygtig investering er en investering i en økonomisk aktivitet, der bidrager til et miljømæssigt eller socialt mål, forudsat at den ikke skader andre miljømæssige eller sociale mål væsentligt, og at de investerede virksomheder følger god ledelsespraksis. Eksponering mod bæredygtige investeringer kan opnås gennem forskellige aktivklasser og investeringsmetoder.

Bæredygtige investeringer
% af porteføljen

47%

Udvikling af andel bæredygtige investeringer





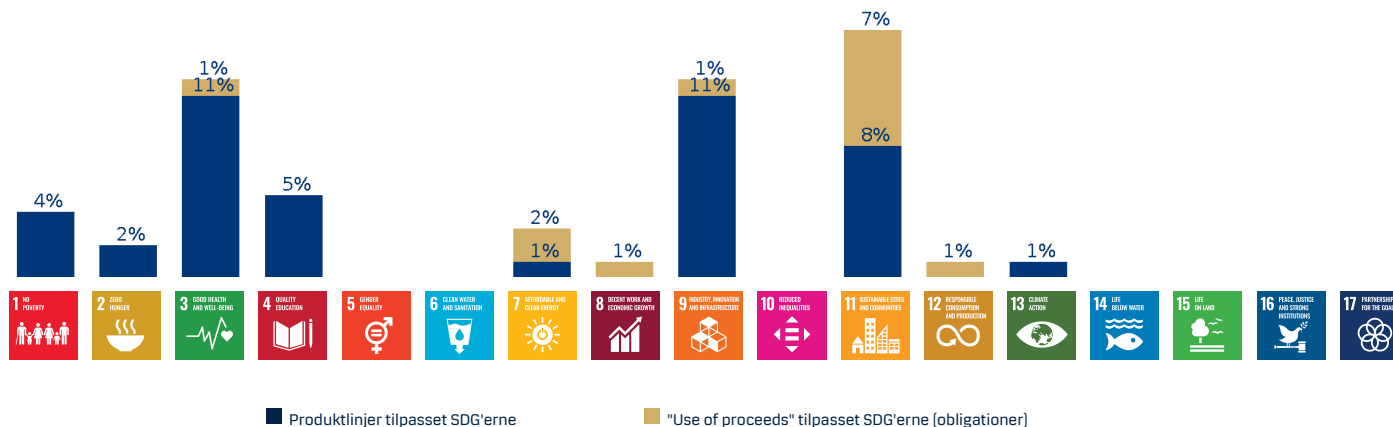
Bæredygtige investeringer – bidrag til FN's Verdensmål (SDG)

Danske Invest Globale Virksomhedsobligationer, klasse DKK d h

Hvad er en bæredygtig investering med bidrag til SDG'erne?

En investering kan betragtes som en bæredygtig investering, hvis den har et væsentligt "SDG-bidrag". Danske Banks model evaluerer virksomheder baseret på omsætning fra produktlinjer der er i overensstemmelse med SDG'erne eller, i tilfælde af obligationer, allokering af "use of proceeds" til projekter eller aktiviteter, der understøtter SDG'erne. Investeringer klassificeres som bæredygtige, hvis de opfylder specifikke grænseværdier og kriterier.

Portefølje SDG-bidrag



Eksempler på produkter og tjenester, samt brug af "use of proceeds" fra obligationer, som vi har klassificeret som havende et positivt bidrag til et eller flere af SDG'erne.

- Luftfiltreringsudstyr
- Allergihåndtering
- Astmabehandling
- Bygningsisolering
- Bustransporttjenester
- Kulstofopsamlingstjenester
- Klasse I-jernbaner
- Depressionsbehandling
- Diabetesmedicin
- Invalideforsikring
- Uddannelsestjenester
- Elbiler
- Elektrisk infrastruktur
- Elektronisk affaldsservice
- Affaldsindsamlingstjenester
- Jobwebsteder
- Metalgenbrug
- Fotovoltaik og solceller
- Sikkerhedsudstyr
- Kirurgiske robotsystemer
- Veterinærtjenester
- Affaldshåndterings-tjenester
- Vandfiltreringsudstyr
- Vandforsyningselskaber
- Vindenergiprodukter

Eksklusioner

Danske Invest Globale Virksomhedsobligationer, klasse DKK d h

Hvad er eksklusioner?

Produktet anvender eksklusioner baseret på bestemte kriterier. Eksklusioner anvendes for at minimere risici og reducere negative indvirkninger forbundet med specifikke investeringer.

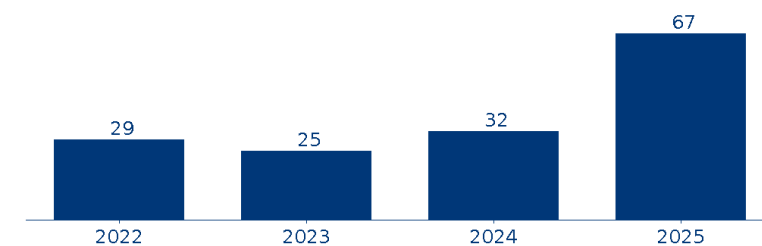
Gældende eksklusionskriterier

Bæredygtighedsrisiko	Ikke-omstillingsparate selskaber i den fossile sektor	Kontroversielle våben	Pornografi	Udvidet bæredygtighedsscreening
SPU	Termisk kul	Tjæresand	Tobak	Tørvefyret elproduktion
Alkohol	CTB	Fossile brændstoffer	Kommerciel spillevirksomhed	Militært udstyr
PAB	PAI	Udvidet bæredygtighedsscreening plus		

Ekskluderet

Ikke ekskluderet

Antal ekskluderede virksomheder i benchmark



Aktivt ejerskab – dialog

Danske Invest Globale Virksomhedsobligationer, klasse DKK d h

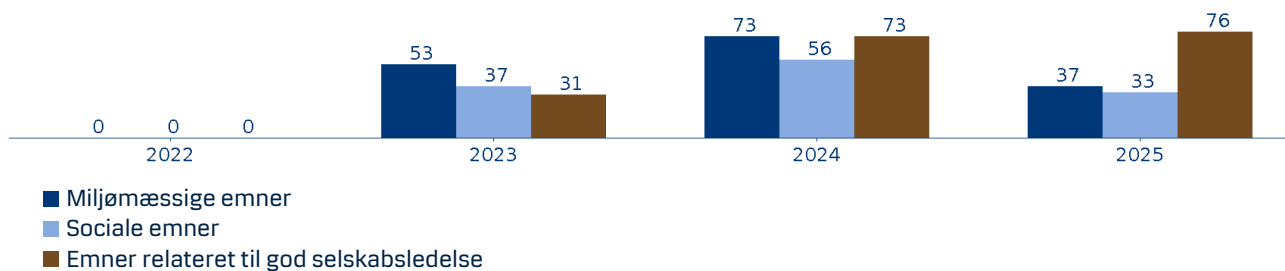


Hvad er aktivt ejerskab?

Produktet bruger aktivt ejerskab som en foranstaltning til at beskytte værdien af vores kunders investeringer og til at håndtere de vigtigste negative indvirkninger (PAI) af investeringerne. I dette produkt gøres det gennem dialog med de virksomheder, vi investerer i, og ved at stemme på deres generalforsamlinger.

Dialog

Danske Bank interagerer med udstedere om finansielle, bæredygtighedsmæssige eller andre væsentlige emner. Dette gøres for at indsamle information eller fremme bedre bæredygtighedspraksisser.



EU-taksonomi

Danske Invest Globale Virksomhedsobligationer, klasse DKK d h

Hvad er EU-taksonomien?

EU-taksonomien er et klassificeringssystem, der definerer, hvilke økonomiske aktiviteter der er miljømæssigt bæredygtige. Den støtter investeringer i aktiviteter, der er i overensstemmelse med EU's mål om netto-nul-emissioner inden 2050 og andre miljømål.

Omsætning: Den samlede indkomst genereret fra salg af produkter eller tjenester.

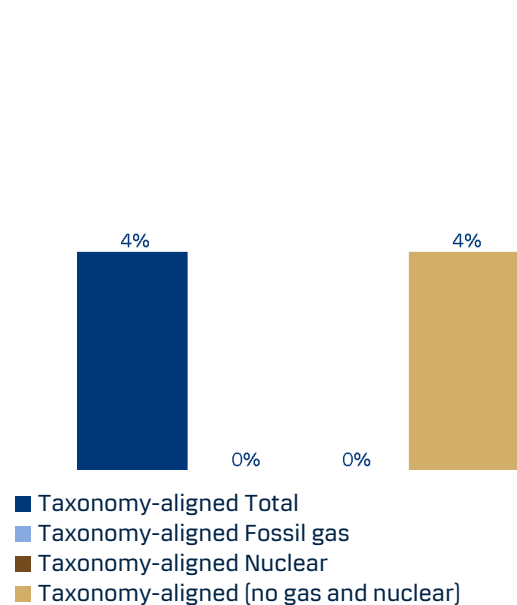
Anlægsudgifter (CapEx): Langsigtede investeringer i aktiver som bygninger, maskiner eller teknologi.

Driftsudgifter (OpEx): Daglige omkostninger til at drive virksomheden, såsom råvarer, el/vand/varme eller vedligeholdelse og reparationer.

EU-taksonomitilpasset omsætning
% af porteføljen

4%

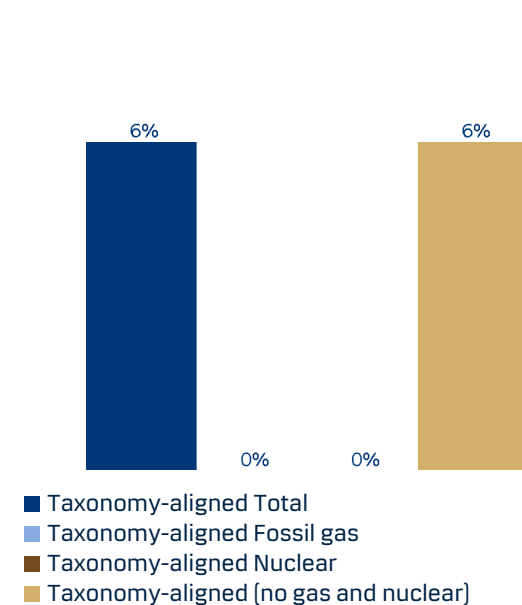
Omsætning



Anlægsudgifter (CapEx)



Driftsudgifter (OpEx)



Mere information

Danske Invest Globale Virksomhedsobligationer, klasse DKK d h

For mere information, besøg venligst Danske Banks hjemmeside eller brug linkene nedenfor:

Fond-specifik information

- **SFDR-websted information**

https://www.danicapension.dk/docs/SFDR_WDISCL_DIGVIO_en.pdf

Generel information

- **Bæredygtighedsrelaterede rapporter**

https://www.danskeinvest.com/page/responsible_investments_insight

- **Overordnet tilgang**

https://www.danskeinvest.dk/docs/didken_responsible_investment_policy_dima.pdf

- **Bæredygtige investeringer**

<https://danskebank.com/-/media/danske-bank-com/file-cloud/2022/12/danske-bank-sustainable-investment-houseview-and-sdg-model.pdf>

- **Inklusion – Carbon Risk Rating og bæredygtighedsrisiko (mScore)**

<https://danskebank.com/-/media/danske-bank-com/file-cloud/2023/7/inclusion-instruction.pdf>

- **Eksklusioner**

<https://danskebank.com/-/media/danske-bank-com/file-cloud/2022/12/exclusion-instruction.pdf>

- **Aktivt ejerskab – dialog og afstemning**

<https://danskebank.com/-/media/danske-bank-com/file-cloud/2022/9/active-ownership-instruction.pdf>

- **Integration af bæredygtighedsrisiko**

<https://danskebank.com/-/media/danske-bank-com/file-cloud/2022/12/sustainability-risk-integration-instruction.pdf>

- **Uddannelsesvideoer xUnlocked**

<https://sustainabilityunlocked.com/home>



Ansvarsfraskrivelse

Danske Invest Globale Virksomhedsobligationer, klasse DKK d h

Denne publikation er markedsføringsmateriale og udgør ikke investeringsrådgivning.

Oplysningerne og tallene i denne publikation er baseret på sidste års SFDR Årsrapport for fonden; derfor vil eventuelle ændringer foretaget efter udgangen af det foregående år ikke være reflekteret i denne publikation.

Rådfør dig altid med dine professionelle rådgivere omkring juridiske, skattemæssige, finansielle og andre aspekter, der kan være relevante for at vurdere egnetheden og hensigtsmæssigheden af en investering. Vi henviser dig til at læse prospektet og dokumentet med central information, inden du træffer en endelig investeringsbeslutning. Et sammendrag af investorerrettigheder er tilgængeligt på dansk og kan sammen med mere information om fondens bæredygtighedsrelaterede egenskaber findes på Danske Invest Management A/S's websider. Beslutningen om at investere i fonden bør træffes under hensyntagen til alle fondens bæredygtige investeringsmål som beskrevet i prospektet.

Danske Invest Management A/S kan beslutte at opsigte aftalerne, som er indgået med henblik på markedsføring af dets fonde.

